

REMAX 200

MOBILER PRALLBRECHER
MOBILE IMPACT CRUSHER

SBM

MINERAL PROCESSING
A Member of MFL Group



- **Transportgewicht unter 30t inklusive Nachsiebeinheit und Überkornrückführung (23t ohne Nachsiebung)**
Transport weight less than 30 tons, including secondary screening and recirculation belt conveyor for oversize grain (23t excl. secondary screening)
- **Einzig voll elektrische / dieselelektrische Anlage in der 1.000er Prallbrecher-Klasse**
The one and only electric / diesel-electric impact crusher in this class
- **Zwei unabhängige Prallschwingen in der Brechkammer**
Two independent impact aprons in the crusher chamber
- **Vibrationsabzugsrinne unter dem Brecherauslass**
Discharge vibrating through underneath the impact crusher
- **Einfachere Steuerung mit verschiedenen Benutzermodi abhängig von den Kenntnissen des Bedieners**
Simple control with various modes depending on the operator's level of expertise
- **SBM Crush Control App und Fernwartung serienmäßig**
SBM Crush Control App and remote maintenance as standard
- **Optimaler Materialfluss durch öffnende Übergabestellen**
Optimal material flow due to opening transfer areas
- **Werkzeuglose Inbetriebnahme**
Tool-free commissioning



www.sbm-mp.at

REMAX 200

MOBILER PRALLBRECHER
MOBILE IMPACT CRUSHER

SBM

MINERAL PROCESSING
A Member of MFL Group



TECHNISCHE DATEN / TECHNICAL DATA:

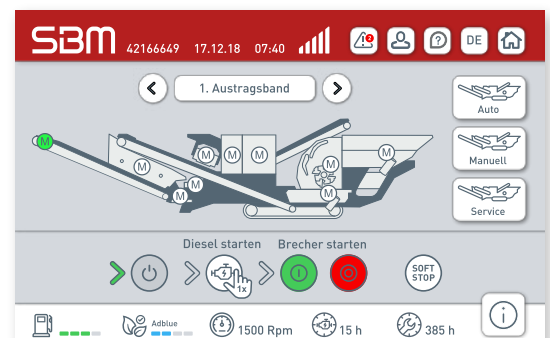
| | |
|---|---|
| Transportabmessung LxBxH (mit Sieb): Transport dimension LxWxh (with screening): | 13,46 x 2,75 x 3 m 44,16 x 9,02 x 9,85 ft |
| Einlauföffnung: Intake opening: | 650 x 960 mm 25,59 x 37,79 in |
| Aufgabebunker: Feeding Hopper: | 3,25 x 2,35 m 10,66 x 7,71 ft |
| Siebdeck: Screen deck: | 1.200 x 2.500 mm - Kreisschwinger 47,25 x 98,42 in - Circular Screen |
| Aggregat: aggregate: | 200 kVA, Cummins Abgasstufe 5 200kVA, Cummins Stage 5 |



BEDIENKOMFORT 2.0

USABILITY 2.0

- **REGELUNG und STEUERUNG** der Aufgabeeinheit
REGULATION and CONTROL of the feeder
- **10" Touch-Display** mit neuer Benutzeroberfläche
New designed 10 inch touchdisplay
- **Funkfernsteuerung**
Wireless remote control
- **Vollen Überblick** mittels mittels SBM Crush Control
Complete control with SBM Crush Control



SBM
MINERAL PROCESSING
A Member of MFL Group

SBM Mineral Processing GmbH
Oberweis 401, 4664 Oberweis, Austria
Phone: +43 3612/2703-0
mineralprocessing@sbm-mp.at
www.sbm-mp.at

AUSTRIA

www.sbm-mp.at